



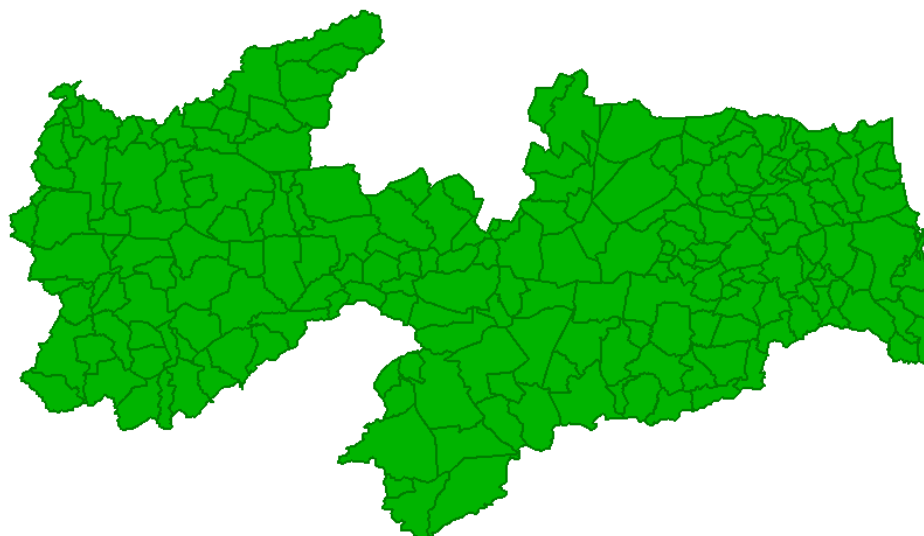
### INTRODUÇÃO

Este tutorial faz parte de uma série sobre as operações espaciais no **Kosmo GIS**. A versão do programa é a 2.0.1 e abordaremos o uso da função conhecida como **dissolve** ou agregação, como é denominada em outros *softwares*.

Esta funcionalidade, em geral, é utilizada quando desejamos simplificar um dado geográfico ou criar um novo, através de uma junção de feições, com base em alguma informação (coluna) da tabela de atributos.

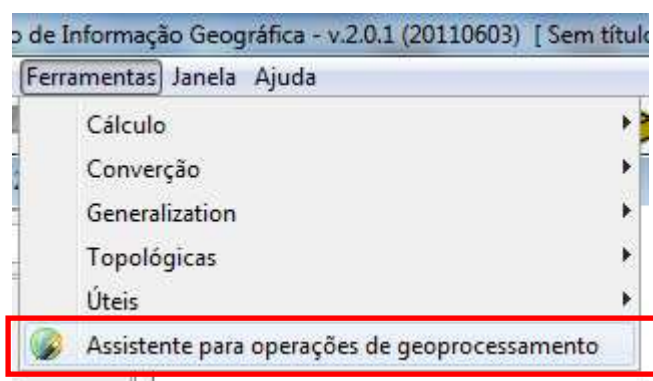
### FUNÇÃO DISSOLVE – EXEMPLO PRÁTICO

Neste tutorial vamos aplicar a função dissolve num arquivo *shapefile* com a divisão municipal da Paraíba (Fig. 1). A ideia é unir os polígonos (cidades) que pertençam a uma mesma mesorregião.



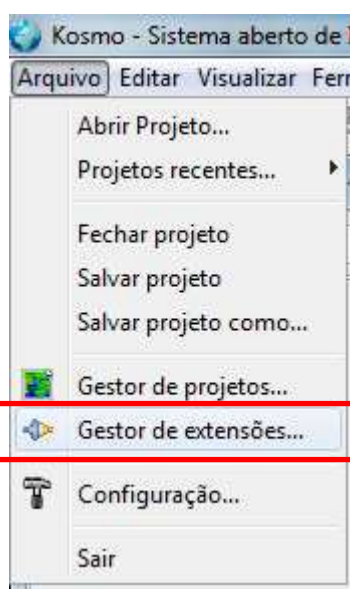
**Fig. 1**

Primeiramente, verifique se o **Assistente para operações de Geoprocessamento** está disponível no menu **Ferramentas** de acordo com a figura a seguir (Fig. 2).



**Fig. 2**

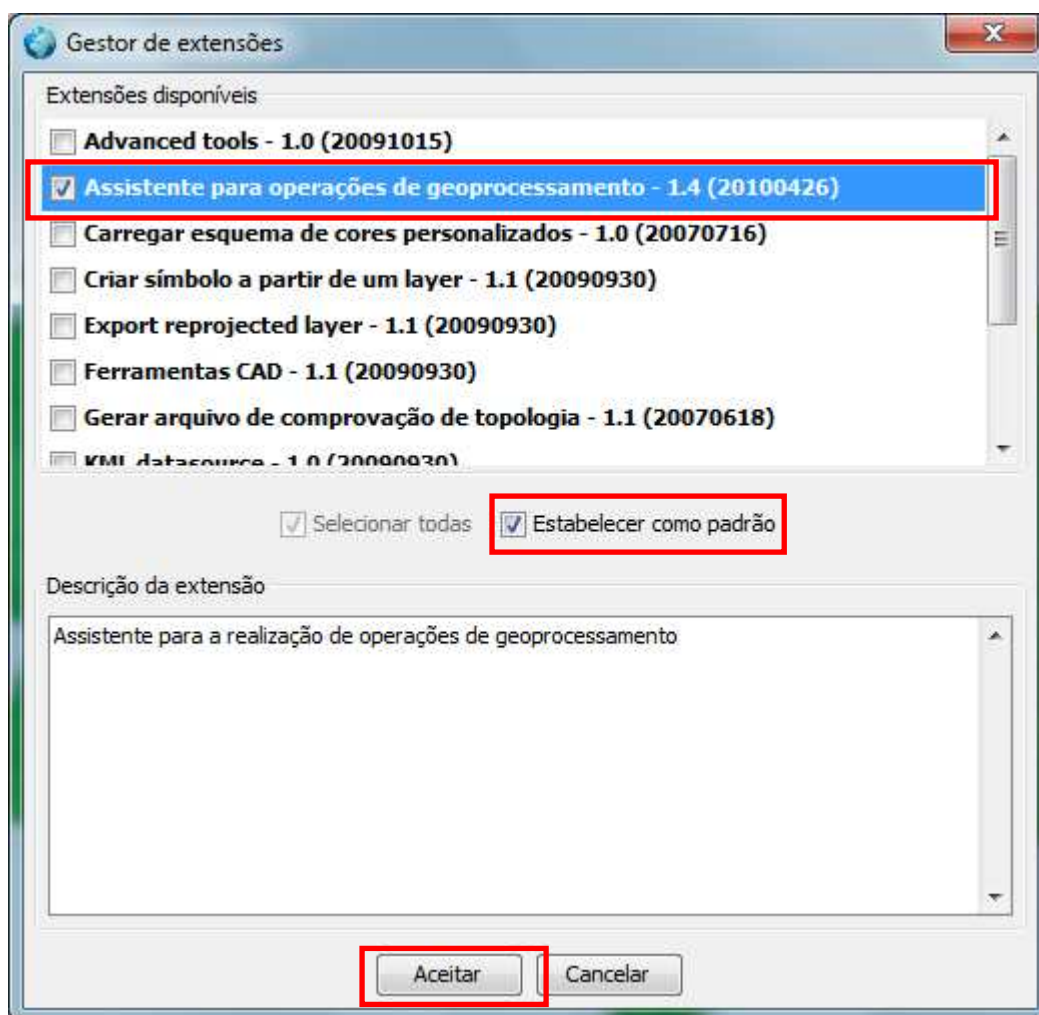
Caso não esteja habilitado acesse o menu **Arquivo > Gestor de Extensões...** conforme exemplificado na imagem abaixo (Fig. 3).



**Fig. 3**

Selecione a opção correspondente destacada na próxima imagem. Note que é possível estabelecer esta extensão padrão. Isso significa que não seria mais necessário ter que a habilitar novamente em cada nova utilização do programa (Fig. 4).

Há também a opção de habilitar de forma permanente a todas as demais extensões (*plugins*) disponíveis.



**Fig. 4**

Confirme se a função habilitada acessando o menu mostrado anteriormente na figura 2. Após a confirmação execute os passos descritos a seguir.

**1° Passo:** Carregue a camada com a divisão municipal (*link para download* no final deste tutorial). O mapa deve estar visível.

**2° Passo:** Estando habilitado o **assistente para operações de Geoprocessamento**, acesse-o. Será aberta a janela a seguir.

Note que o próprio programa reconhece que para a situação atual em seu ambiente, ou seja, uma única camada de informação, apenas duas das operações espaciais oferecidas pelo Kosmo GIS estão disponíveis: **Dissolve** e **Área de Influência**, também conhecido com *buffer* (este último já tratado em outro tutorial)

Escolha a opção dissolve e clique para avançar ao passo seguinte (Fig. 5).

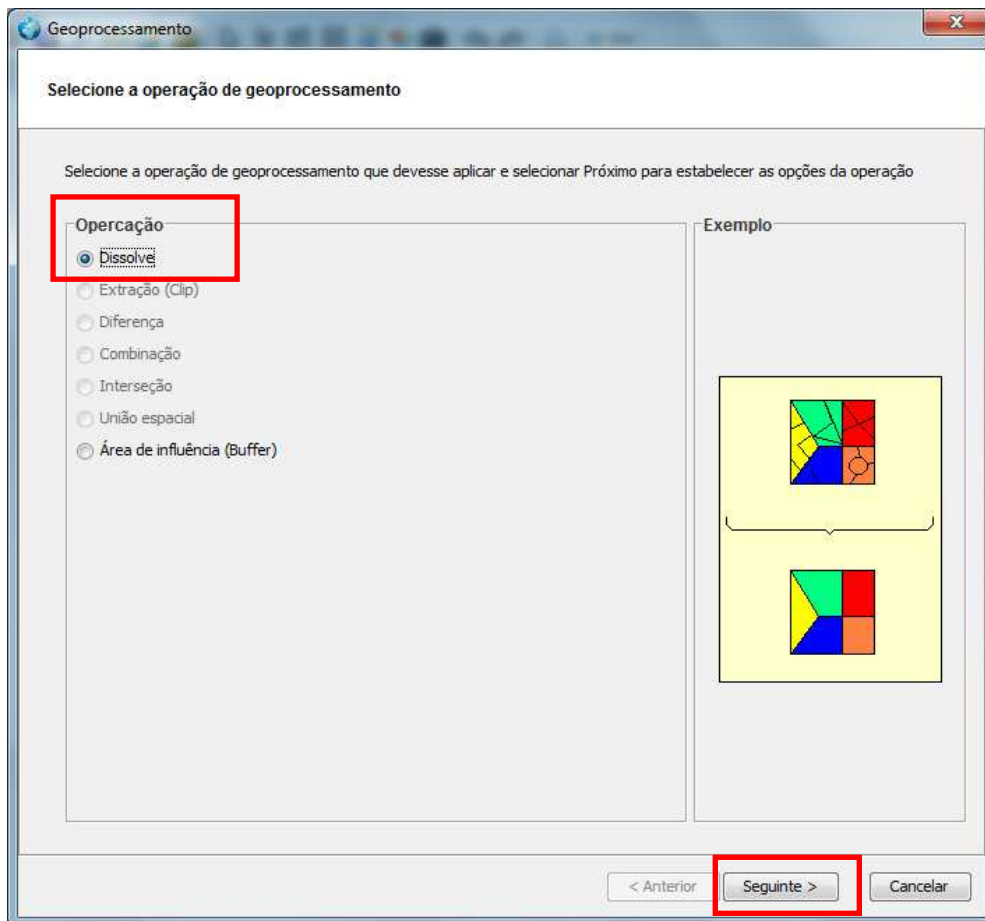


Fig. 5

**3° Passo:** Na nova interface (Fig. 6), forneça os parâmetros necessários para realização da operação: Camada sobre a qual será aplicada a função (**Municípios**), nome do campo (coluna) da tabela de atributos que contém a informação sobre a mesorregião, neste exemplo, **Nome\_Meso** e o local onde será salvo o novo dado no formato *shapefile*.

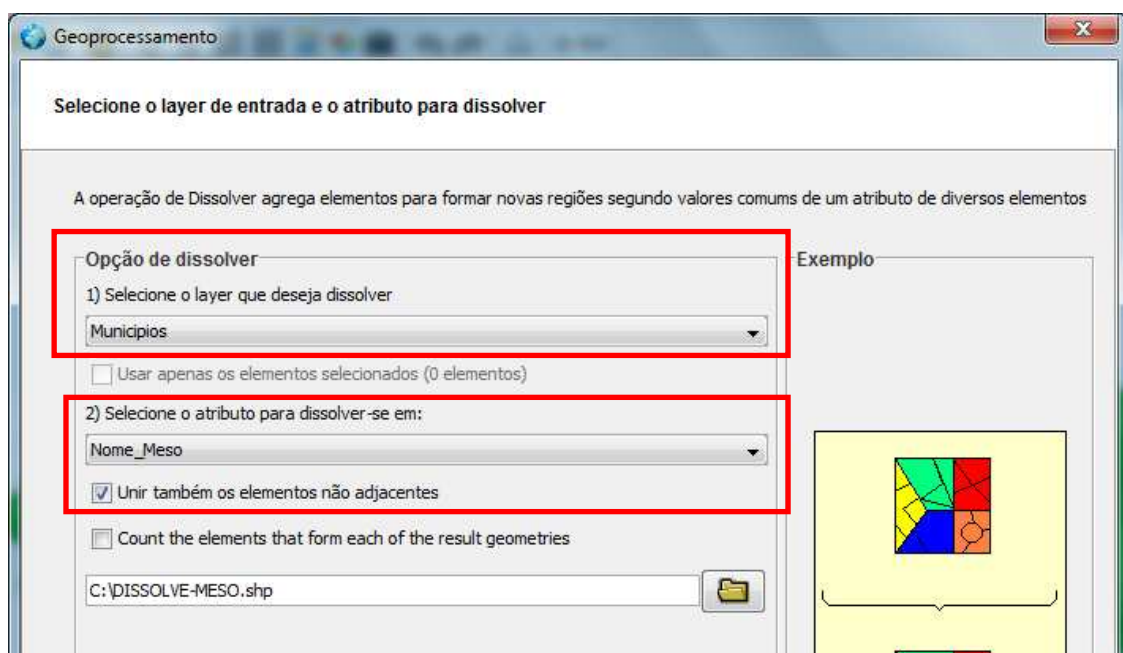
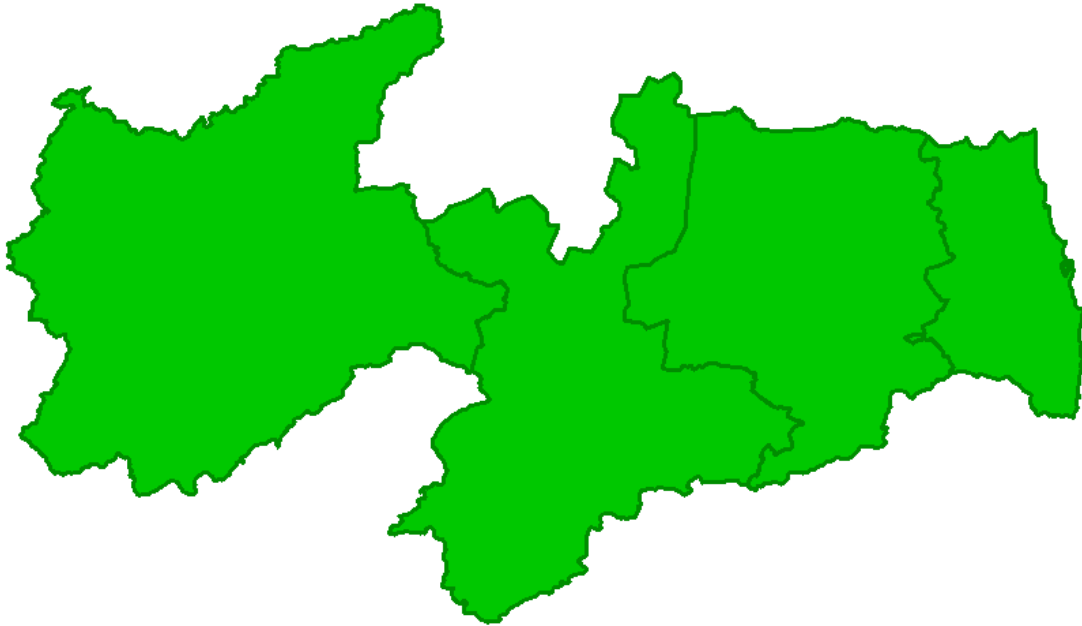


Fig. 6

Após clicar em finalizar será gerado a nova camada de informação como a mostrada abaixo (Fig. 7)



**Fig. 7**

Pronto! Aprendemos como utilizar a função dissolve no *software* **Kosmo GIS**.

Caso você deseje fazer o *download* gratuito do dado geográfico utilizado neste tutorial a fim de fazer o procedimento como exercício, baixe o arquivo em:

<http://www.aesa.pb.gov.br/geoprocessamento/geoportal/arquivos/Municipios.zip>

### **OBSERVAÇÕES IMPORTANTES**

Caso você tenha alguma dúvida, elogio, crítica ou sugestão, fique à vontade para enviar um e-mail para [anderson@clickgeo.com.br](mailto:anderson@clickgeo.com.br).

Procure no *site* do **Portal ClickGeo** ([www.clickgeo.com.br](http://www.clickgeo.com.br)) e no Blog **Anderson Medeiros** (<http://andersonmedeiros.wordpress.com/>) outros tutoriais relacionados com o **Kosmo GIS** bem como sobre outros *softwares* de SIG e assim por diante.

Espero que este tutorial como os demais já publicados possam servir para disseminação de conhecimento, o qual não deve ser escondido, mas compartilhado.

© *Anderson Medeiros 2011*